



スマートシティとは、デジタル技術の力を活用し、まちに住み、働き、訪れる方々の困りごとを解決したり、生活を便利にすることで、豊かな暮らしを実現するまちを意味します。近年、国内外の各都市でスマートシティを実現するための取組が活発に行われています。西新宿の取組例を紹介します。

## テーマ ①

### 地域の魅力創出

東日本電信電話株式会社

#### 西新宿の課題

- ・ 屋外で飲食できるスペースの拡充
- ・ 囲らねる場所の拡充 等

#### 実演芸術部活動コミュニティ

プロの落語家を招いた伝統芸能体験による、異業種・世代交流を促す部活動コミュニティの場を組成



## テーマ ②

### 認知度向上・地域への参画促進

シスコシステムズ合同会社

#### 西新宿の課題

- ・ 西新宿エリア全体での統一的な情報の発信
- ・ 他エリアと比して特徴的なまちのブランドイメージ確立 等

#### スマートサイネージ

西新宿に関連する口コミ(SNS 投稿)や混雑情報を発信するスマートサイネージを設置



## テーマ ③

### 移動環境の整備

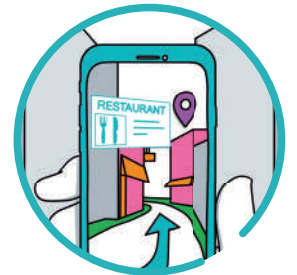
株式会社ビーブリッジ

#### 西新宿の課題

- ・ ゆとりのある、まちなかの歩行空間の提供
- ・ 3密を回避できる移動空間の提供 等

#### ARガイド・ナビゲーション

エリア内の魅力的なスポットや効率的な移動ルートが分かるARガイド・ナビゲーションアプリを提供



## テーマ ④

### 新たなワークスタイルの確立

株式会社コトブキ×大成建設株式会社

#### 西新宿の課題

- ・ 必要なときにチームで集まって、議論ができる環境の提供
- ・ 騒音がなく、プライバシーの確保された環境の提供 等

#### 屋外ワークサービス

会議室やオフィススペースを貸し出したい企業と働く場所を探すユーザーをマッチングするサービスを提供

