

西新宿Walker^{LOVE}er プロジェクト 紹介資料

株式会社角川アスキー総合研究所 小田急電鉄株式会社

角川アスキー総合研究所

KADOKAWA ASCII Research Laboratories, Inc.



プロジェクトの全体像

- 西新宿LOVEWalkerというWEBメディアを立ち上げ、Twitterの公式アカウントを開設、西新宿の地元愛を訴求し、この地域を活性化する。
- 地域の方々と一緒に作るUGM (User Generated Media)を目指し、この地域の多くの方々からの連載記事を展開。
- 西新宿LOVEWalkerを通して、スマートシティやスタートアップの取り組みを発信し、デジタルを通したまちづくりのブランドイメージを醸成。

WEB

(<https://lovewalker.jp/nishi-shinjuku/>)



Twitter

(西新宿LOVEWalker【公式】@NS_LOVEWalker)



宮坂学 Manabu Miyasaka · 2021/02/08 ...
西新宿エリアではスマートシティに向けて地元のみなさんと一緒になって協議会を立ち上げています。街の出来事って意外と知ることがないので超ローカル情報メディアがあったらいいですね、なんて話してたらなんとあのWalkerシリーズから西新宿LOVE Walkerが創刊されました。

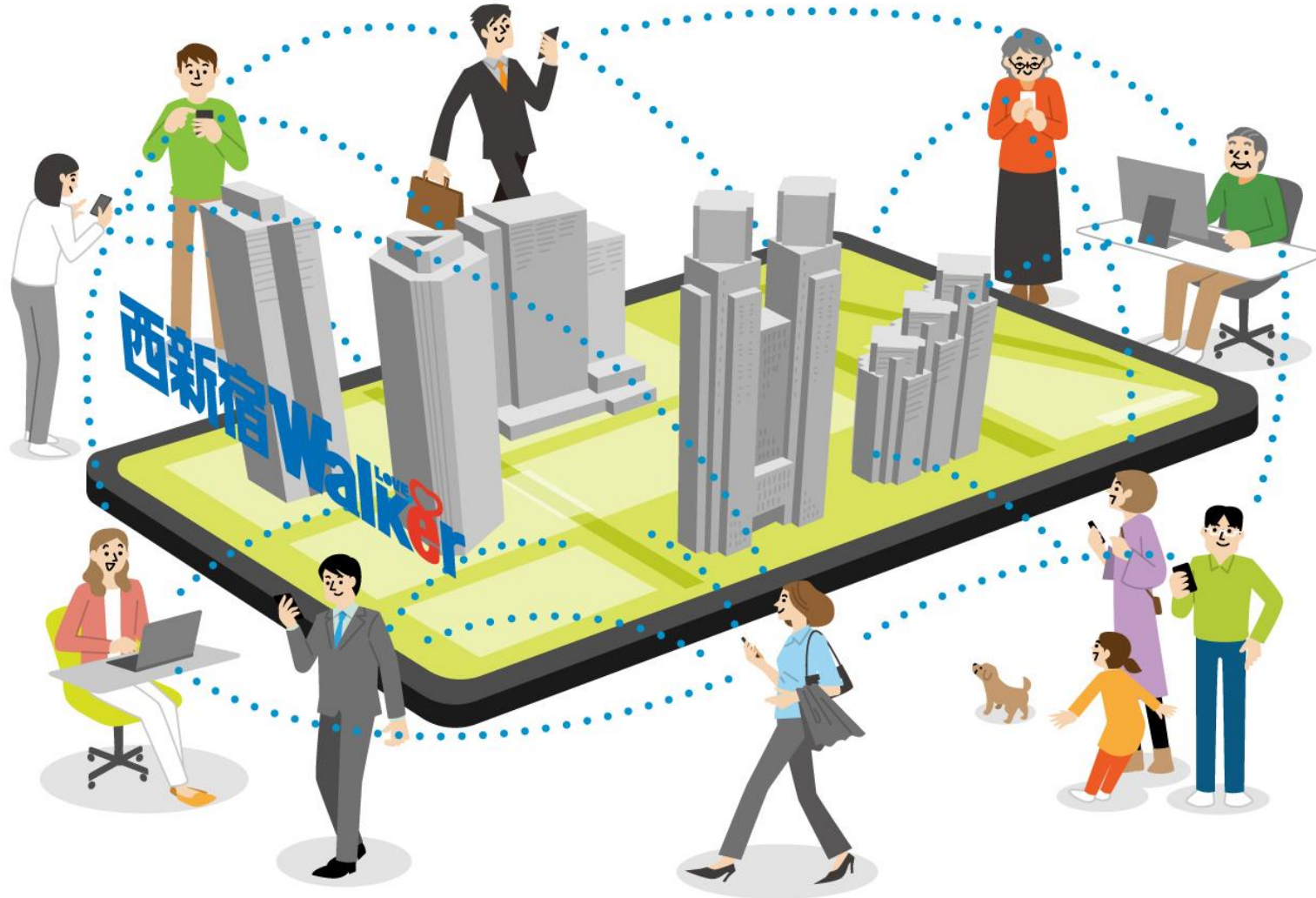
西新宿LOVEWalker... · 2021/02/03
西新宿の歴史を年表で紹介👉👉
【地元LOVERが語る西新宿の歩み 連載第2回】
西新宿の高層ビル群は、1965年、淀橋...

👍 2 🔄 14 ❤️ 51 📌

- ・西新宿エリア全体での統一的な情報の発信
- ・友人知人からの口コミを促すコミュニティの形成
- ・他エリアと比して特徴的なまちのブランドイメージの確立を実現

西新宿LOVEWalkerの取り組み

西新宿の情報は、すべて西新宿LOVEWalkerに！
街に関する情報を集約し、地域の方々を繋ぎ、地域の方々と一緒に作る新しいプラットフォーム型
メディアの確立を目指します。



角川アスキー総合研究所

KADOKAWA ASCII Research Laboratories, Inc.

